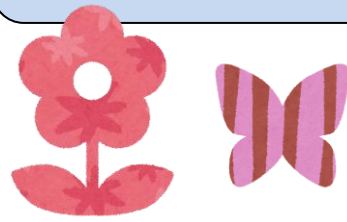


でいけあー瓦版

VOL. 188
平成30年 春爛漫の候
介護老人保健施設エスペランサ



すっかり春らしい温かい季節となりました。今年は桜も早くに咲き、今では葉桜となっている所もありますね。あたたかくなってきたので、リハビリでも外に出て歩行練習をしたり、活動的に頑張ってみましょう。



4月の催事の予定です *都合により変更もあります。



- 4日(水) ハイカラ小学生来訪
- 12日(木) 24日(火) 音楽療法 10:45
- 26日(木) 生花クラブ 13:30~



第1水曜日 書道クラブ 13:30~

<レクリエーションの予定>

- 2日 ~ 7日 花咲かせ競争
- 9日 ~ 14日 ボウリング
- 16日 ~ 21日 こいのぼり作成
- 23日 ~ 28日 ダーツゲーム



2日~7日⇒**女性が先** 9日~14日⇒**男性が先**
 16日~21日⇒**女性が先** 23日~28日⇒**男性が先**
 30日~⇒**女性が先**





桜満開



エスペランサの庭の桜も
今年は早くに咲きはじま
ました♪あっという間に満開
になり、天気の良い日も続
き絶好の撮影日和でしたね



ほのぼの絵本

エスペランサ開設当初から、ボランティア
で毎月来て下さっていた、「ほのぼの絵本」
の皆様。昨年度をもって活動を終了される
とのことで、3月が最後となりました。いつも
なつかしい紙芝居を皆さんに披露して下さ
っていました。楽しみにされていた方も多
いと思います。大変寂しくなりますね。
長い間本当にありがとうございました。

