

# でいけあ一瓦版



## 2月



vol.222  
介護老人保健施設エスペランサ  
発行日 令和3年2月



新型コロナウイルス感染症に関わる対応について当施設通所リハビリテーションにおきましては、引き続き感染予防対策を講じ営業してまいります。お配りしたプリントの内容はご本人様、同居家族様に、風邪症状(発熱や呼吸器症状)ある場合は、ご連絡をお願いします。また本人様、同居のご家族様が濃厚接触者の疑い、もしくは特定された場合は、必ずご連絡をお願いします。引き続きマスクの着用とご自宅での検温を必ずお願い致します。



## ＊ ＊ デイケア新しい仲間が増えました！紹介します ＊ ＊



スタッフ 松本佳也子



スタッフ 堀江希



看護師松岡美子



看護師庄司みどり



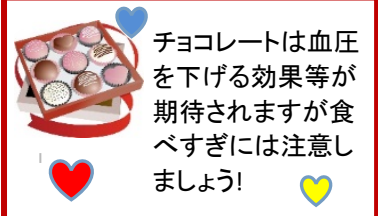
看護師稲田順子



1月の壁紙の作品です。絵馬に1年間の皆様の願い事を書いていただいております。健康に過ごせますように！コロナウイルスが終息しますように！という願いが多かったです。



今年は2日が節分です。  
南南東で！

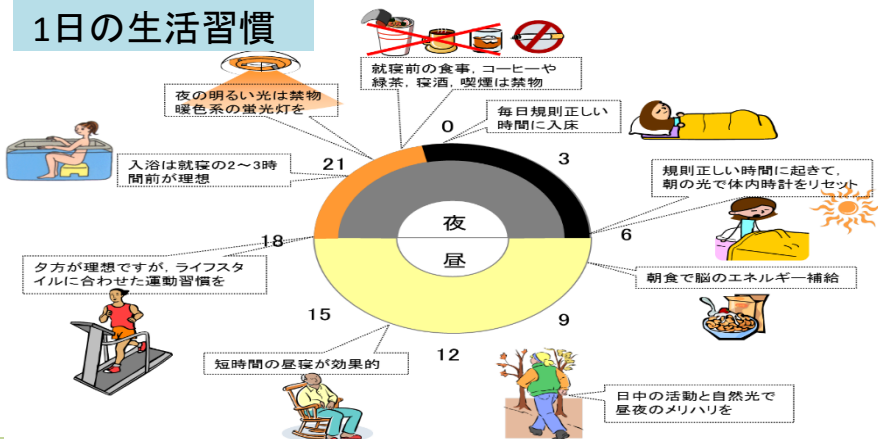


チョコレートは血圧を下げる効果等が期待されますが食べすぎには注意しましょう！



利用者様が自宅で作られた作品です。素敵な作品ですね！ご自宅でも頑張って工夫されているようですね。

### 1日の生活習慣



### 入浴の順番

- |     |   |     |     |
|-----|---|-----|-----|
| 1日  | ～ | 6日  | ♀が先 |
| 8日  | ～ | 13日 | ♂が先 |
| 15日 | ～ | 20日 | ♀が先 |
| 22日 | ～ | 27日 | ♂が先 |

