

# でいけあー瓦版

VOL. 207

令和元年 深秋の候

介護老人保健施設エスペランサ



秋の兆しになってきましたね。朝・晩が冷え込んでおります、又これからインフルエンザなどの感染症が流行する季節です。手洗いうがいを徹底し感染予防にお気をつけください。別紙に今年の年末年始の営業についてのお知らせを入れておりますのでご確認ください。



## 11月の催事の予定です \*都合により変更もあります。

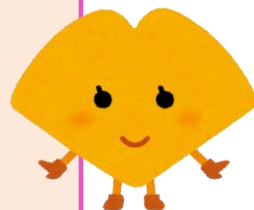
4日(月) 25日(月) 書道クラブ 13:30~  
13日(金) 26日(火) 音楽療法 10:45~  
28日(木) 生花クラブ 13:30~



第1月曜日・第4月曜日 書道クラブ 13:30~

### <レクリエーションの予定>

|           |               |
|-----------|---------------|
| 4日 ~ 9日   | おじゃみでホイッ!     |
| 11日 ~ 16日 | 芋ほり           |
| 18日 ~ 23日 | チームワークでナイスイン  |
| 25日 ~ 30日 | たくさん出たゴミをポイ!! |



4日~8日⇒男性が先 11日~15日⇒女性が先  
18日~22日⇒男性が先 25日~29日⇒女性が先



今年も天候にも恵まれ、たくさんの方が来て下さり大盛況に終えることができました♪

# 秋祭り

デイケアは焼きそばの担当でした♪  
材料の調達からカットまで頑張りました。  
味付けもバッチリでとても好評でしたよ!!

ゲームも楽しんで頂きましたね♪

職員が行っている空手の道場の生徒さんが演舞を披露して下さいました。去年より成長されてとてもたくましくなっておられました。

