



3月



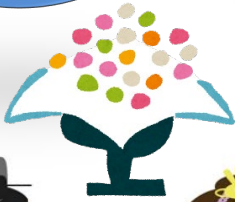
エスペランサ通信

vol.101
3月号
令和4年3月15日

*都合により変更もあります。
3/24(木) 生け花クラブ

2階

3月ということで、おひなさまや桜の作品を作成しました。
皆様苦戦しながらも、スタッフと共同で作成し無事に完成しました！
完成した作品はフロアに掲示し、冬から春へと彩りが変わってきています。



3階



2/3の節分の日に豆まきを行いました！
鬼に扮したスタッフが駆け寄ると勢いよく豆(ボール)を投げ、ささやかなイベントではありましたが、楽しんでいただけました。
コロナに負けず今後も出来る限りの楽しみを提供させていただけたらと思っています！



4階



寒い季節が続く中、皆さん笑顔で映画を見られたり生け花をされたりと笑顔で過ごされています。皆様病気流行っていることもあり中々面会出来ないと感じる方もいらっしゃると思います。施設にてオンライン面会がありますので是非会いに来ていただけたらと思います。



老人ホーム・介護施設の種類

主に要介護者向け

公的施設

特別養護老人ホーム（特養）
介護老人保健施設（老健）
介護療養病床
介護医療院

民間施設

介護付き有料老人ホーム
住宅型有料老人ホーム

自立したシニア向け

公的施設

ケアハウス
（軽費老人ホーム）

民間施設

サービス付き高齢者向け住宅
シニア向け分譲マンション
健康型有料老人ホーム

老人ホームや介護施設は、運営主体、目的や入居条件によりさまざまな種類があります。大きく分けると「介護保険施設」と呼ばれ、社会福祉法人や医療法人などが運営する公的施設と、民間企業が運営している民間施設とがあり、役割に応じて細かく種類が分かれています。

各施設とその概要

- ★特別養護老人ホーム・・・原則、要介護3以上から入居可能。入浴、食事等日常生活の介助を受けながら暮らす。
- ★介護老人保健施設・・・病院から退院した後に自宅で生活することが難しい方が在宅復帰を目指すために入居。そのため、入居期間は原則として3～6ヶ月という期限がある。
- ★介護療養型医療施設・・・医師、看護師が常駐し、急性疾患からの回復期にある寝たきりの方。
- ★軽費老人ホーム・・・60歳以上で自立した暮らしに不安があり、ご家族の援助を受けることが難しい方。
- ★ケアハウス・・・軽費老人ホームと同様に自立した生活に不安がある60歳以上の方。（一般型と介護型がある。）
- ★介護付き有料老人ホーム・・・24時間介護スタッフが常駐し介護度別の定額を払ってサービスを受ける。
- ★住宅型有料老人ホーム・・・必要なだけの介護サービスを受けられる。
- ★グループホーム・・・65歳以上、要支援2以上で認知症を持つ方が、専門的ケアを受けながら共同生活ができる。
- ★サービス付き高齢者向け住宅・・・自立や介護度が低い方が、サービスを受けながら暮らす事ができる賃貸住宅。
- ★シニア向け分譲マンション・・・高齢者向けに設計された分譲マンションで生活支援等を受けられる。