



# エスペランサ通信

vol.78  
3月号

令和2年3月15日

全国的にコロナウイルスが広がりをみせており、当施設でも感染拡大予防のため、ご家族様にも面会制限を設けており、ご迷惑をおかけ致しておりますが、しばらくの間、ご協力をお願いします。

## 落語

2月17日(月)落語家の林家竹丸さんが来られ、落語会が開催されました。林家竹丸さんは、宝塚出身で、神戸大学経済学部卒業。NHKの記者を6年勤めた後、4代目林家染丸師匠へ入門。現在は天満天神繫昌亭や神戸喜楽館、ピピ

ア売布で主に活躍され、公演や執筆活動でも落語の魅力を発信されています。

テイクアウト内に即席の高座が作られ、アットホームな雰囲気が始まりましたが、「生の落語」に触れたことがない方も多く最初は緊張した様子でした。わかりやすく身振りを交えた演出に利用者様の表情もほぐれ、終始なごやかに進みました。

「笑いは百薬の長」と言われ、医学的にも笑いの健康効果が明らかになっていますが、「落語を楽しむ」ことは「脳トレ」になるというお話をされていました。

今回は「動物園」という演目と「南京玉簾」を披露してくださいました。「オチ」がつくと大きな笑いがおこり、南京玉簾では自然と手拍子が始まり「鯛の塩焼き」や「長尾鶏」が出来上がると歓声が上がっていました。

落語独特の間合いや表情・しぐさに魅了され、聞いているうちに話に引き込まれていき、「もっといろんな話を聞いてみたい」と好評をいただきました。

今回参加できなかった利用者様もいらしゃったため、機会があればまた是非来ていただきたいと思います。



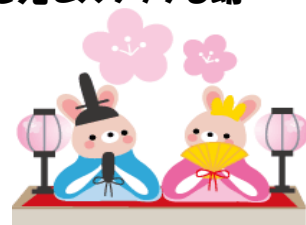
# ひな祭り



ひな祭りは、各階例年サービスステーションにひな人形を飾り、利用者様にもわかりやすく少しでも雰囲気を楽しんでもらえるようにしています。

当日の昼食はちらし寿司で、皆様おいしそうに召し上がられていました。

おやつには、かわいいお雛様のお饅頭が出て「かわいいね」「なつかしいわ」等の声が聞こえてきました。ささやかな行事ではありましたが、笑顔が見られ昔話をする利用者様たちを見てスタッフも朗らかな気分になりました。



利用者様イチオン!

## お花見スポットランキング

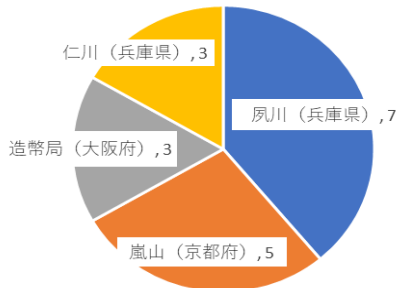
春といえばお花見。エスペランサに入所されている利用者様にアンケートをとり、おすすめのお花見スポットを調査いたしました。

香櫨園、姫路城、篠山、箕面に吉野と名所がずらり。中でも一番人気のスポットは兵庫県・夙川でした。有名なお花見スポットですね。続いて京都府・嵐山。こちらもまた人気スポットです。

グラフには掲載されていませんが、お花見スポットの指定はなく「地元で見ると」派はなんと9名。慣れ親しんだ地元でのんびりと桜を楽しむのもよいものですね。



オススメのお花見スポットは？

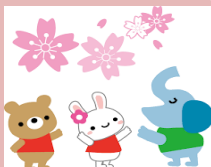


※回答数総計28  
回答者が1名より多かったスポットを掲載



今後の催事の予定です \* 都合により変更もあります。

3月23日(月)書道クラブ  
3月26日(木)生花クラブ  
3月27日(金)傾聴  
4月6日(月)書道クラブ  
4月17日(金)車イダンス



今後の上映会予定

3/22 阪急電車  
4/5 2人の水戸黄門  
4/19 綾小路きみまろ

